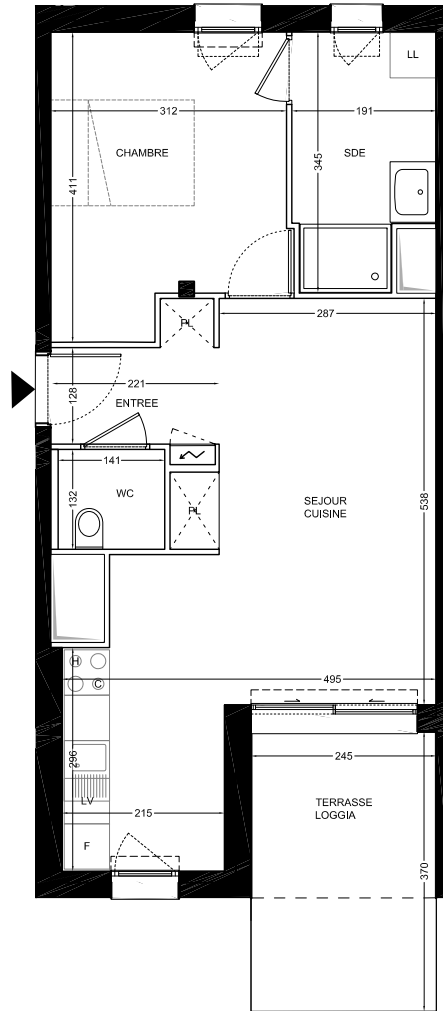




UNE MARQUE DE
**CONSEILS &
 PATRIMOINE**



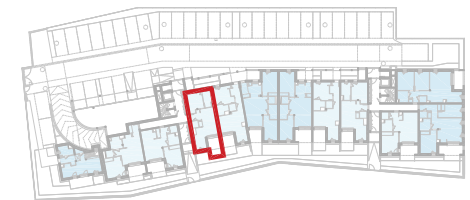
Nota : ce plan est susceptible d'être légèrement modifié en fonctions des nécessités techniques de la réalisation en ce qui concerne les dimensions libres et l'équipement. Les retombées, soffites, canalisations et radiateurs ne sont pas figurés. Le mobilier représenté en pointillé est figuré à titre indicatif, non fourni.

Résidence
O'paline
 LES HAUTS
 DE MAZAGRAN



N°B04 - 2 pièces
 Cage B, Rez-de-chaussée

Entrée	3,3 m ²
Séjour / Cuisine	24,2 m ²
Wc	1,9 m ²
Chambre	11,7 m ²
Salle d'eau	5,9 m ²
TOTAL	47,0 m²
Terrasse / Loggia	9,1 m ²



exp architectes

indice 1
 AVRIL 2024